

# Tegningsnummerering, dansk

Policy

arkitri

# Tegningsnummerering, dansk

## Ændringslog

<i>Dato</i>	<i>Ændring</i>	<i>Rev.</i>	<i>Udført af</i>
2022.08.10	arkitri Policy oprettet.	-	Kristian Kvistgaard
2022.08.29	SfB indhold opdateret. Modelfil afsnit tilføjet.	A	Kristian Kvistgaard

## Indledning

Policy (Guide) for Tegningsnummerering, dansk. Skal anvendes for danske projekter, om ikke Projektgruppe eller Bygherrer har andre krav.

## Abstract

Policy (Guide) for drawing numbering in Arkitri ApS, for Danish projects. Unless project agrees otherwise, the policy should always be followed as default.

## Indholdsfortegnelse

Ændringslog .....	1
Indledning.....	1
Indholdsfortegnelse .....	1
Tegningsnummerering .....	2
Ansvar .....	2
Geografisk område/bygningsnummer.....	2
Niveau .....	2
Indhold – SfB nr. ....	4
Landskab- og havearkitekt.....	4
Arkitekt .....	4
Afbildningstype.....	4
Løbenummer .....	4
Eksempel på tegningsnummerering .....	5
Filnavn for modelfiler .....	6
Afbildningstype modelfiler .....	6

## Tegningsnummerering

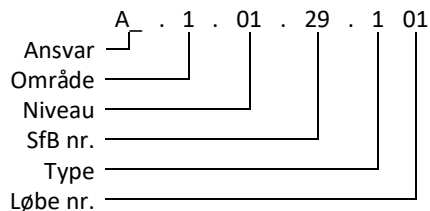
Et tegningsnummer oprettes efter nedenstående struktur. Der anvendes SfB koder i tegningsnummeret for at skabe sammenhæng til beskrivelserne.

- 1. og 2. position = Ansvar
- 3. position = Geografisk område/bygningsnummer
- 4. og 5. position = Niveau (etage)
- 6. og 7. position = Indhold – SfB nr.
- 8. position = Afbildningstype
- 9. og 10. position = Løbenummer

Der anvendes punktum som positions separator. Dog IKKE mellem Tegningstype og Løbenummer.

Udseende, 1 bygning: 12.45.67.890

Eksempel:



Der anvendes punktum som positions separator.

### Ansvar

(1. & 2. position)

Første position er ansvarsdisciplinen, og anden position indikerer om tegningen er ny med *underscore* (" \_"), eller eksisterende med "E".

T. eks.:

A\_ = Arkitekt Nybygning

AE = Arkitekt Eksisterende forhold

L\_ = Landskab- og havearkitekt

LE = Landskab- og havearkitekt Eksisterende forhold

A = Arkitekt

B = Bygherre

C = Bygningsautomation

D = Udstyr

E = El

F = Brand

G = Logistik

H = Proces

I = Landinspektør

K = Konstruktion

L = Landskab- og have arkitekt

M = Miljø

N = Geoteknik

P = Producent / Leverandør

Q = Akustik

R = Bygherre rådgiver

T = Infrastruktur

U = Udførende / Entreprenør

V = VVS

W = Projektweb administrator

X = Fælles

Y = Myndigheder

Z = IT

### Geografisk område/bygningsnummer

(3. position)

Hvis der kun findes 1 bygning i projektet, kan bygningsnummeret udelades. Bygningsnummer / betegnelse er defineret af projektet.

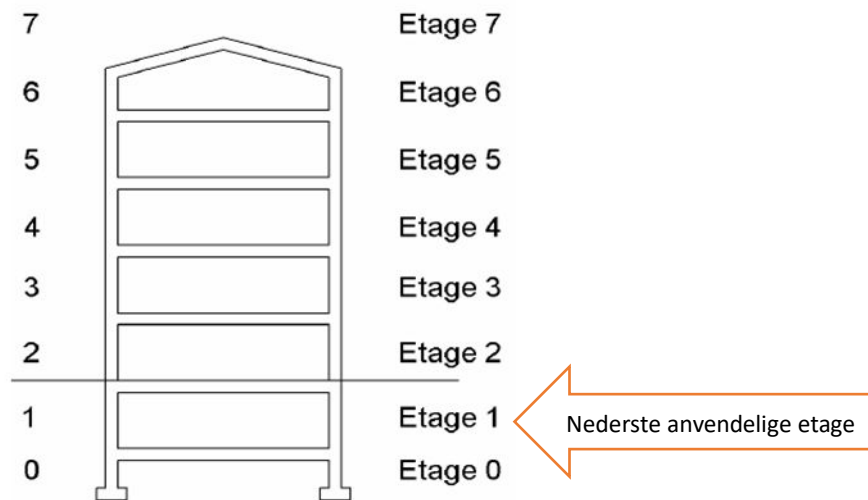
### Niveau

(4. position)

XX = Flere etager. T. eks. Facader, Snit og Detaljer.

00 = Site (fundament/sokkel)  
 01 = Plan 1 (nederste anvendelige etage), 1. dæk/terrændæk.  
 02 = Plan 2  
 03 = Plan 3... osv.  
 TA = Tagplan  
 UU = Uspecificeret

### Etagebetegnelse iht. DS2111-11:



Nummeret for etage i terrænniveau følger antallet af underliggende etager.

Ved flere bygningsafsnit skal etagenummeret være identisk med afsæt i det bygningsafsnit der har flest underliggende etager.

## Indhold – SfB nr. (6. og 7. position)

Indhold i henhold til Byggecentrum SfB systemet. Afvigelser/Tillæg markeret med \*.

### Landskab- og havearkitekt

01 = * Situationsplan	40 = Belægninger, terræn
10 = Bygningsbasis, terræn	50 = VVS i terræn
17 = * Beplantning, terræn	60 = El i terræn
19 = * Fællesgruppe for Landskab	70 = Inventar (Udstyr), terræn
20 = Primære bygningsdele, terræn	90 = * Proces i terræn
30 = Kompletteringer, terræn	

### Arkitekt

12 = Fundamenter	36 = Altaner, komplettering
13 = Terrændæk	37 = Tag, komplettering
21 = Ydervægge	38 = * Brand
22 = Indervægge	39 = * Fællesgruppe for kompletterende bygningsdele, herunder rumtegninger
23 = Dæk	41 = Udvendige vægoverflader
24 = Trapper og ramper	42 = Indvendige vægoverflader
26 = Altaner	43 = Dæk og gulve overflader
27 = Tag	44 = Trapper og ramper overflader
28 = Primære bygningsdele, øvrige	45 = Lofter, overflader
29 = * Fællesgruppe for Arkitekt	46 = Altaner, overflader
31 = Ydervægge, komplettering	47 = Tage, overflader
32 = Indervægge, komplettering	49 = * Fællesgruppe for overflader
33 = Dæk, komplettering. Opbyggede- svømmende gulve	79 = * Fællesgruppe for inventar og udstyr (fast)
34 = Trapper og ramper, komplettering	89 = * Fællesgruppe for inventar og udstyr (løst)
35 = Lofter, komplettering. Nedhængte lofter	

## Afbildningstype (8. position)

0 = Generelt / fælles
1 = Plan (inklusive skalerede planer)
2 = Facade / Opstalt
3 = Snit
4 = Oversigter (f.eks. dørskemaer)
5 = Bygningsudsnit/Bygningsdele (f.eks. rumtegninger, toiletgrupper, trapperum)
6 = Bygningsdele indiv. komplettering (f.eks. indvendige døre)
7 = Bygningsdele udv. komplettering (f.eks. solafskærmning)
8 = Detaljer
9 = Præsentation, herunder rumlig afbildning (3D)
- = Uspecificeret

## Løbenummer (9. og 10. position)

Løbnummer består af 2 karakter, og starter med 01.

## Eksempel på tegningsnummerering

### **Væg- og målsætningsplan – Niveau 01, 1 bygning.**

*Ansvar . Bygnings nr. . Niveau . Afbildningstype . Tema . Løbe nr.*

Tegningsnummer i tegningshoved: **A\_01.29.101**

### **Loftplan – Niveau 01, 1 bygning.**

Tegningsnummer i tegningshoved: **A\_01.33.101**

### **Brandplan – Bygning B – Niveau 03, flere bygninger.**

Tegningsnummer i tegningshoved: **A\_.B.03.38.101**

### **Hovedsnit, 1 bygning.**

Tegningsnummer i tegningshoved: **A\_.XX.29.301**

### **Eksisterende Loftplan – Niveau 01, 1 bygning.**

Tegningsnummer i tegningshoved: **AE.01.33.101**

### **Eksisterende Situationsplan – Niveau 00.**

Tegningsnummer i tegningshoved: **LE.00.01.101**

### **Oversigtsplan Landskab – Niveau 00.**

Tegningsnummer i tegningshoved: **L\_.00.19.101**

### **Beplantningsplan – Niveau 00.**

Tegningsnummer i tegningshoved: **L\_.00.17.101**

## Filnavn for modelfiler

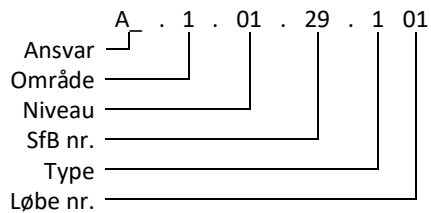
Modelfiler navngives i henhold til nedenstående struktur. Der anvendes SfB koder i filnavnet for at skabe sammenhæng til beskrivelserne.

- 1. og 2. position = Ansvar
- 3. position = Geografisk område/bygningsnummer
- 4. og 5. position = Niveau (etage)
- 6. og 7. position = Indhold – SfB nr.
- 8. position = Afbildningstype
- 9. og 10. position = Løbenummer

Der anvendes punktum som positions separator. Dog IKKE mellem Tegningstype og Løbenummer.

Udseende, 1 bygning: 12.45.67.890

Eksempel:



Der anvendes punktum som positions separator.

*Ansvar, Område, Niveau, SfB nr. og Løbenummer* er i henhold til Tegningsnummerering.

## Afbildningstype modelfiler

(8. position)

- P = Plan
- F = Facade
- S = Snit
- U = Opstalt
- C = Skemaer (f.eks. dørskemaer)
- T = Tekster, Fortegnelser
- D = Detaljer
- V = Volumer, herunder rumlig afbildning (3D)
- X = Ikke grafisk model